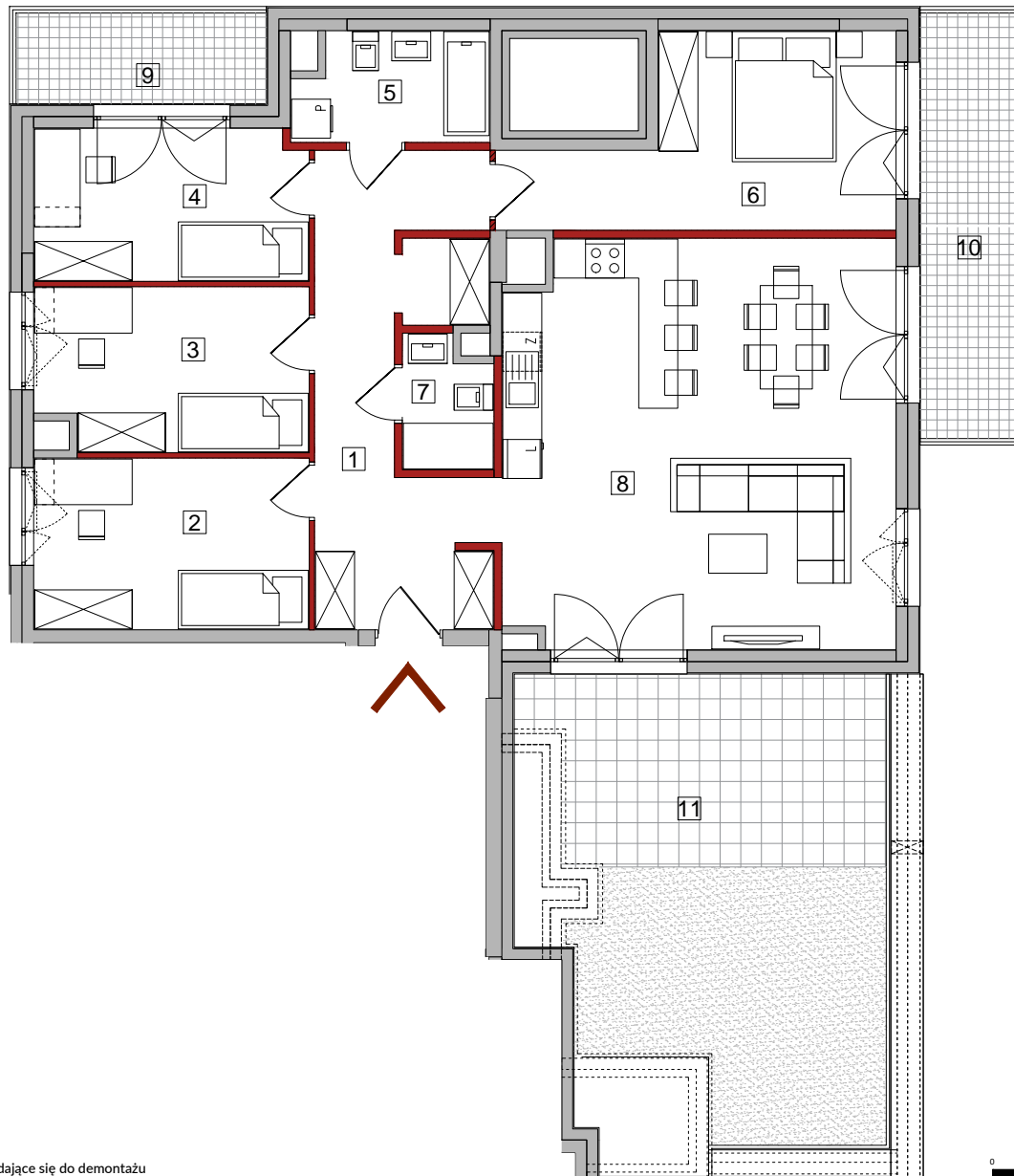
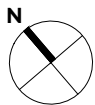


Warszawa Targówek ul. Oszmiańska



- ścianki działowe nadające się do demontażu

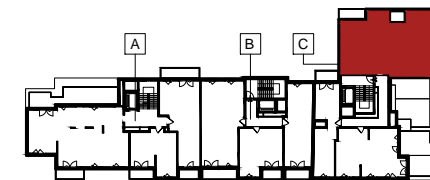
Uwagi:

- Powierzchnia użytkowa lokalu jest określona na podstawie Rozporządzenia Ministra Transportu, Budownictwa i Gospodarki Morskiej z dnia 25.04.2012 r. w sprawie szczegółowego zakresu i formy projektu budowlanego (Dz. U. z dnia 27.04. 2012 r. poz. 482) zgodnie z zasadami zawartymi w Polskiej Normie PN-ISO 9836: 1997, tj. powierzchnia użytkowa lokalu obliczana jest w metrach kwadratowych z dokładnością do dwóch miejsc po przecinku, dla wymiarów lokalu w stanie wykończonym na poziomie podłogi, nie licząc listew przypodłogowych, progów itp.
- Do powierzchni użytkowej lokalu wlicza się powierzchnię elementów nadających się do demontażu, takich jak ścianki działowe, rury, kanały. Do powierzchni użytkowej lokalu nie są wliczane powierzchnie otworów na drzwi i okna oraz nisze w elementach zamykających.
- Powierzchnia użytkowa lokalu określona jest na podstawie projektu budowlanego i w toku dalszych prac projektowych obejmujących wykonanie projektu wykonawczego może ulec nieznacznej zmianie w zakresie do 2%.
- Przedstawiona aranżacja lokalu wykonana jest wyłącznie na potrzeby jego prezentacji w formie wykończonej iumeblowanej i nie stanowi zobowiązania Sprzedającego.
- Lokal będzie oddany do użytku zgodnie ze standardami stanowiącymi załącznik do umowy.
- Naruszenie elementów konstrukcyjnych jest zabronione.

C82

MIESZKANIE 5-POKOJOWE

6 PIĘTRO



ul. Oszmiańska

1. Korytarz	16,02 m ²
2. Sypialnia	10,99 m ²
3. Sypialnia	10,22 m ²
4. Sypialnia	9,65 m ²
5. Łazienka	4,74 m ²
6. Sypialnia	14,04 m ²
7. WC	2,56 m ²
8. Salon + aneks kuchenny	37,09 m ²

powierzchnia pod ściankami 4,63 m²
nadającymi się do demontażu

POWIERZCHNIA UŻYTKOWA 109,94 m²

9. Balkon	5,34 m ²
10. Balkon	9,71 m ²
11. Taras	32,90 m ²

HOME
I N V E S T

telefon 22 518 62 62
sprzedaz@homeinvest.pl
www.homeinvest.pl

MAZM